



AZ ÁLLAMI ERDŐGAZDÁLKODÁSBAN REJLŐ LEHETŐSÉGEK

CIVIL SZEMMEL



miért állami?

- **társadalmi tulajdonban lévő**
 - terület
 - érték
- **a közcélok fokozott figyelembevételéle**
 - környezet- és természetvédelem
 - jólét, rekreáció
 - gazdaságosság



növekvő elvárások

- **gyarapodó ismeretek**
 - idősoros kutatások
 - természeti folyamatok összefüggései
 - emberi szervezetre gyakorolt hatás
- **érezhető veszteségek**
 - az élővilág szegényedése
 - szennyezések növekedése
- **társadalmi öntudat**



lakossági szempontok

- **ne szegényedjen az élővilág**
- **ne fogyjanak az erdők, maradjon meg az erdőkép**
- **zavartalanul látogatható legyen, nyújtson felüdülést**



civil szempontok

- **biodiverzitás megőrzése**
- **természetes folyamatok érvényesülése**
válaszadó-képesség
- **környezeti szolgáltatás**
- **költséghatékonyság**



állami erdő = szolgáltatás

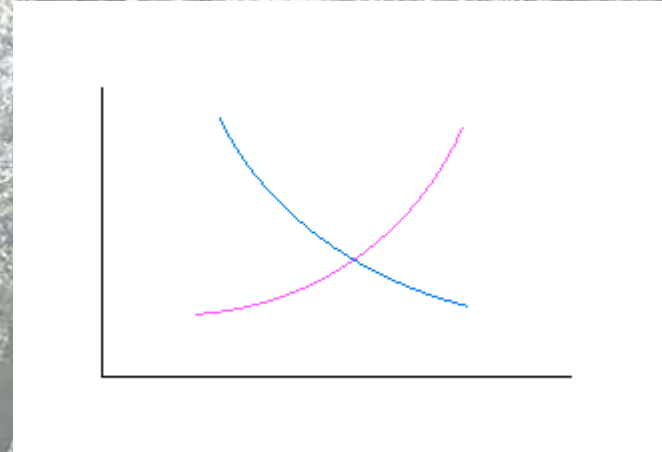
- értékelés
- értékesítés, közvetítés
- technológia
- szervezés

válaszadó-képesség



értékek meghatározása

- **termékek**
- **szolgáltatások**



- **használattal összefüggő értékek**
- **passzív értékek**



értékesítés

- piaci termelés, szolgáltatás
- állami/társadalmi finanszírozás
- környezeti szolgáltatások értékesítése



technológia

- **környezetszennyezés csökkentése**
- **hatékonyság**
- **természeti értékek, folyamatok védelme**
- **szociális elvárások teljesítése**



szervezet

- értékelvű szolgáltató
- kezelő és megőrző
- hatékony és mérhető
- nyitott és együttműködő



kihívás

- **a nemzeti parkok és erdőkezelők együttműködése**
- **a szolgáltatás-finanszírozás egyensúlyának megteremtése**
- **közeledés a fogyasztóhoz**



KÖSZÖNÖM A FIGYELMET!