

# Új erdőtörvény

**Kiss János**  
**Földművelésügyi és Vidékfejlesztési**  
**Minisztérium**

# Nemzeti erdőprogram 2006-2015

**A Nemzeti Erdőprogram egy országosan elfogadott, az ágazatok közötti tervezési folyamat eredményeként a szakmapolitikákat integráló, középtávú programként került elfogadásra.**

*1110/2004. (X. 27.) Korm. határozatának 3. pontja alapján*

**A Nemzeti Erdőprogram keretében, annak ágazatok közötti konszenzusát is tükrözve, 10 fejlesztési terület került meghatározásra, melyek legfontosabb feladatai:**

- **Állami erdőgazdálkodás fejlesztése**
- **Magán-erdőgazdálkodás fejlesztése**
- **Vidék- és területfejlesztés, erdőtelepítés, erdőszerkezet-átalakítás**
- **Természetvédelem az erdőkben**
- **Modern erdővédelem**
- **A fenntartható vadgazdálkodás**
- **Racionális fahasznosítás**
- **Az erdészeti igazgatás feladatai**
- **Kutatás, oktatás és termelésfejlesztés**
- **Ember-erdő viszonyának javítása érdekében hatékony kommunikáció az erdőről**

# NEP szerinti kiemelt feladatok

- Az erdészeti támogatási rendszer átalakítása
- Egységes állami erdővagyonkezelés
- Az erdőtörvény módosítása – új erdőtörvény

# **Az erdőtürvény módosítása – új erdőtürvény**

# **1. Miért kell új erdőtvörvény?**

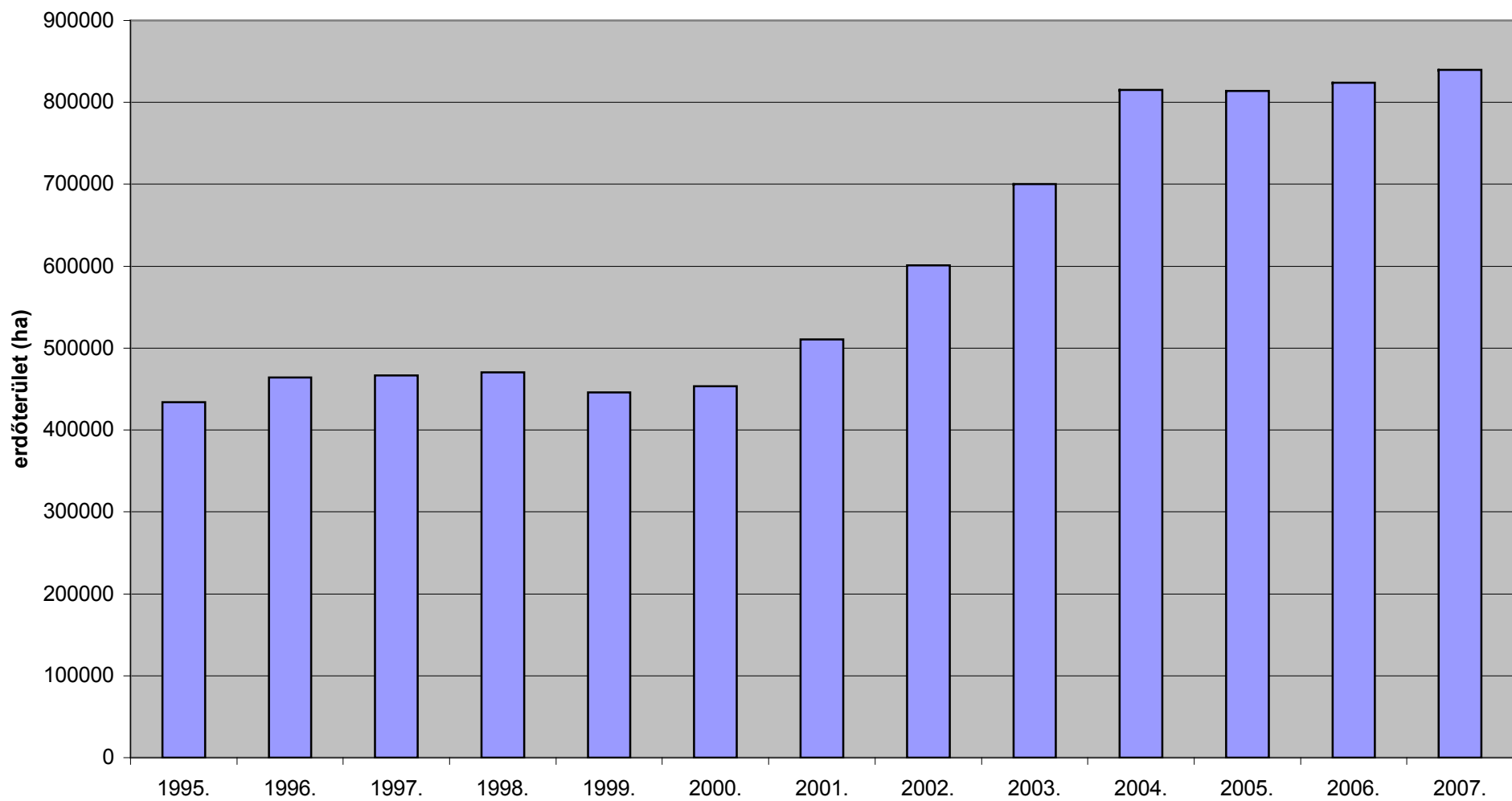
## **Okok**

- **A tulajdonviszonyok változásának folyamata nagyrészt lezárult, kialakult a magán-erdőgazdálkodói réteg;**
- **Az erdészeti szakigazgatás a teljesítő képessége a megváltozott körülmények következtében a határaihoz érkezett;**
- **Megszűnt az erdőfenntartási járulék, 2010-től megszűnik az erdőfelújítás hagyományos támogatása;**

## **2. Miért kell új erdőtörvény? Okok**

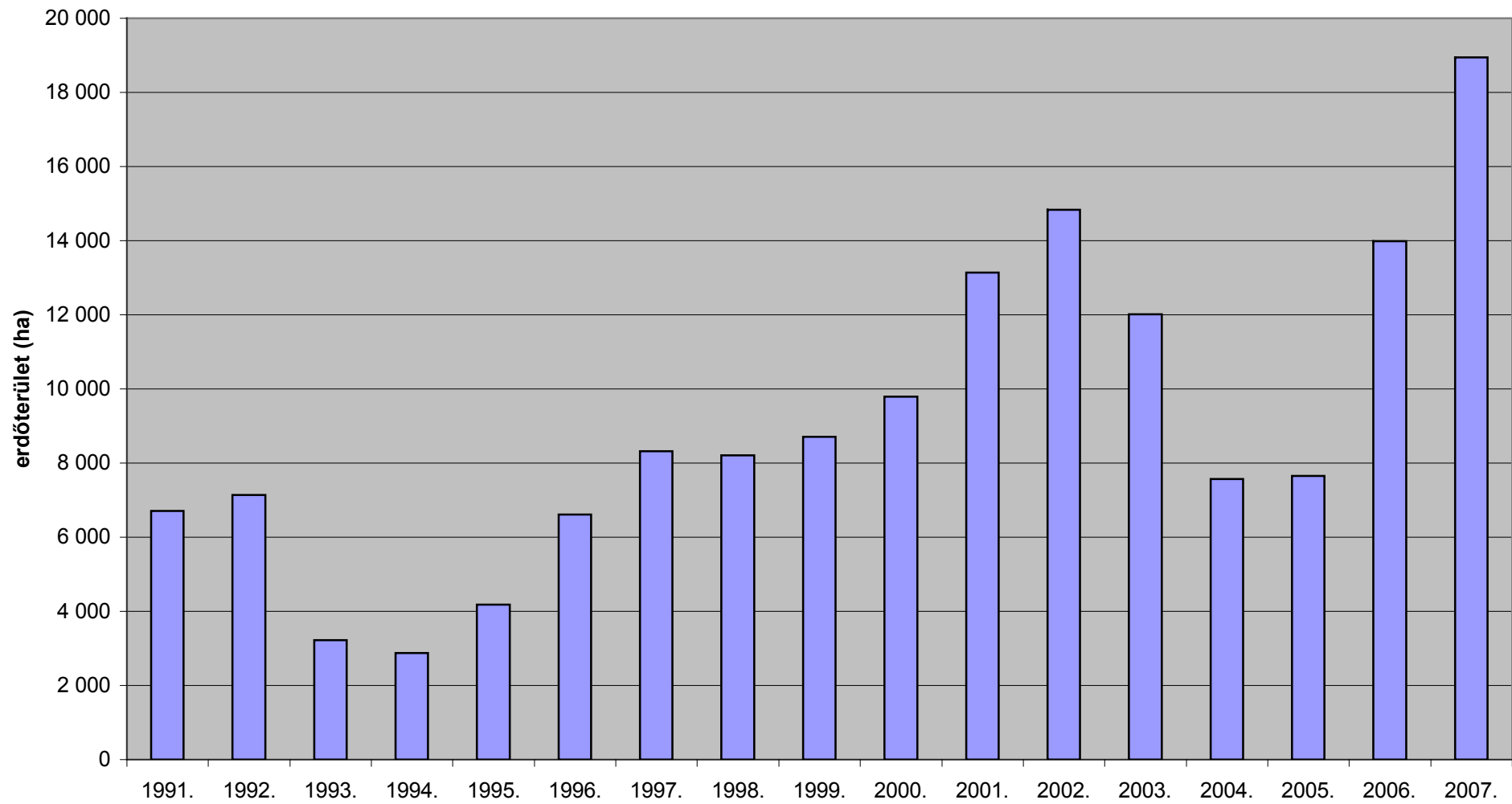
- Az új uniós és nemzeti támogatási rendszer új szabályozási kereteket igényel;**
- A jelenlegi szabályozás és eljárásrend pontosításra, egyszerűsítésre szorul;**
- Az erdővédelem területén az állami szerepvállalást erősíteni kell;**

## A magánerdő területváltozása

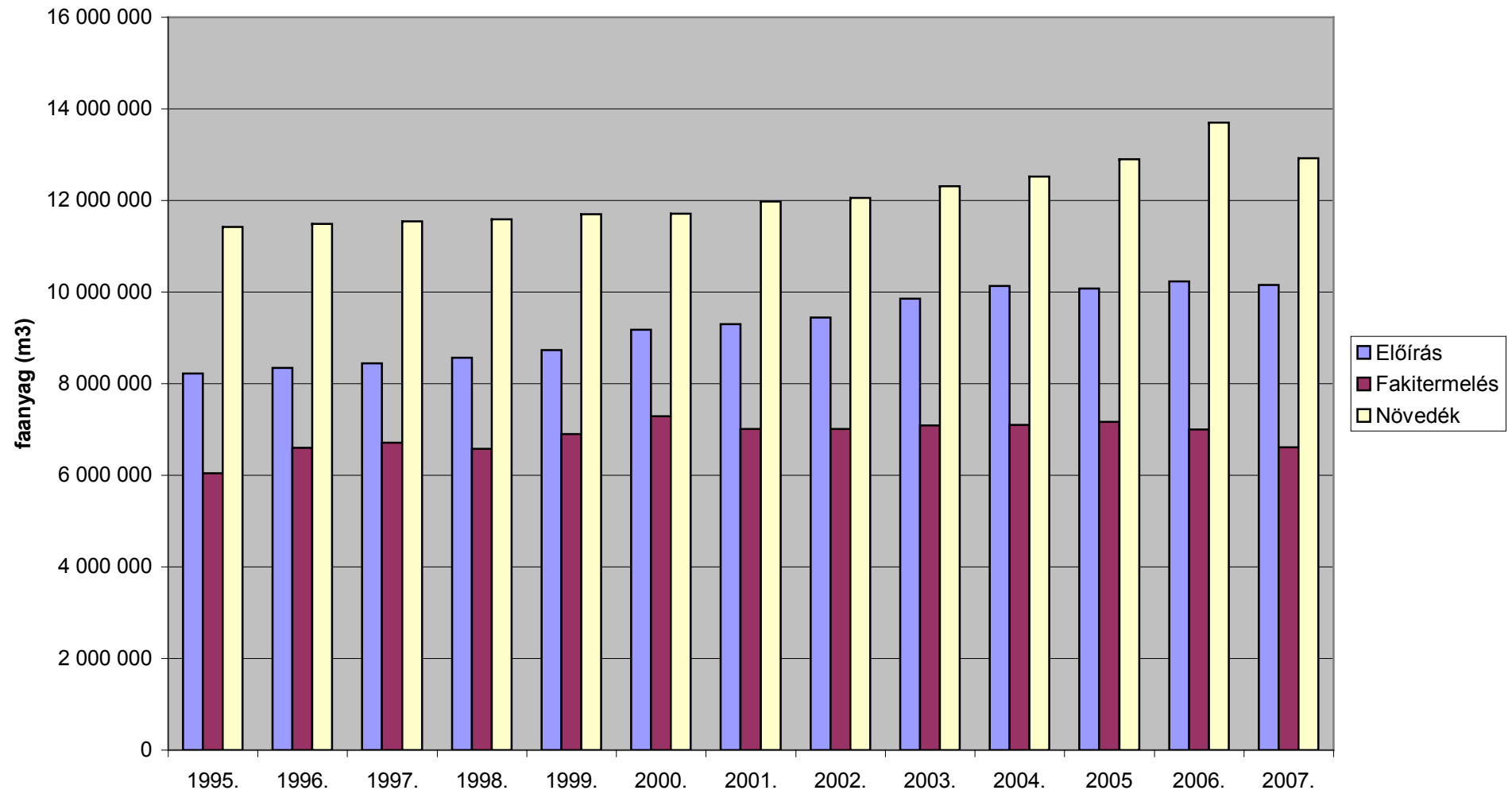




# Erdőtelepítés



# Fakitermelési lehetőségek és tények



# 1. Új erdőtörvény – Célok

- **A fő célkitűzés továbbra is a fenntartható erdőgazdálkodás folytatása, a régi erdőtörvény szerkezete és nagyon sok tartalmi eleme megmarad, de egyes erdészeti anyagi- és eljárás-jogi szabályok kiegészítése, változtatása szükséges;**
- **az éves gazdálkodás kötelmeit csökkenteni szükséges;**
- **az erdőgazdálkodói nyilvántartásba vételt pontosítani kell;**

## **2. Új erdőtvörvény - Célok**

- **Az alacsonyabb természetességi kategóriába tartozó erdőkben a gazdálkodás kötelmeinek egyszerűsítése;**
- **a gyakorlatban dolgozó erdészek jogosultságait és kötelelességeit rögzíteni kell;**
- **az erdőtervezés rendszerét a társadalom számára nyitottabb módon kell végezni;**
- **az erdészeti adatbázis egyes adatainak nyilvánosságát biztosítani kell;**

# Új erdőtörvény hatása az erdőgazdálkodásra

## 1. Az állami erdőkre vonatkozó speciális szabályok

- **Régi:** nem volt
- **Új:** meghatározza az állami tulajdonú erdők azon körét, amelyek a kincstári vagyon részét képezik és korlátozottan forgalomképesek.

## 2. A fásítás területi lehatárolása

- **Régi:** 1.500 m<sup>2</sup>-ig
- **Új:** 5.000 m<sup>2</sup>-ig

## 3. Természetességi kategória

- **Régi:** nem volt
- **Új:** Egyszerűsített szabályozás lehetősége az alacsonyabb természetességi kategóriájú erdőkben.

# 3. Új erdőtörvény hatása az erdőgazdálkodásra

## 4. Szabad rendelkezésű erdő

**Régi:** faültetvény fogalmát ismeri a törvény, amely csak egy termelési ciklusra, de legfeljebb 30 évre telepített nem őshonos állományokra terjedt ki, valamint nem állami támogatásból létesültek.

**Új:**

- megteremti annak lehetőségét, hogy az önerős erdőtelepítések esetén - termelési ciklustól és fafajtól függetlenül - a gazdálkodó díjfizetési kötelezettség nélkül szabadon dönthessen minden tevékenységéről, beleértve a szabadrendelkezésű erdő esetleges felszámolását, más művelési ágban történő hasznosítását is.
- Mindamellett meg van a lehetősége, hogy a tulajdonos kezdeményezésére erdő kategóriába sorolódjon, ami a különböző támogatások alapját képezi.

# 3. Új erdőtvény hatása az erdőgazdálkodásra

## 5. Az erdőgazdálkodó és nyilvántartása

**Régi:** Az erdőgazdálkodói nyilvántartás változó pontosságú adatokat tartalmaz. A nyilvántartás alapját képező szerződésre vonatkozóan nem tartalmaz minimum elvárásokat.

**Új:**

- Az erdőgazdálkodói nyilvántartás egyben erdő területen a földhasználati nyilvántartás is. Ennek megfelelően a tárolt adatok köre pontosításra került. A szerződés alapján jogosultságot szerzett használó csak az erdőgazdálkodói nyilvántartásba vétellel válik erdőgazdálkodóvá (konstitutív hatály), addig a tulajdonosi felelősség áll fenn, ezzel elkerülve a kétes helyzeteket könnyebb jogi megítélés.
- Minimum feltételeket (kógens tartalmi követelményeket) tartalmaz a nyilvántartás alapját képező szerződésekre vonatkozóan.
- Országosan egységes erdőgazdálkodói nyilvántartást vezet be, megszünteti a többszörös nyilvántartást.
- Szabályozza az adatszolgáltatás rendjét, növeli a forgalom biztonságát, elősegíti a birtokkoncentrációt.

## 6. Erdőgazdálkodási haszonbérlet

Régi: nem volt

Új:

- Az erdőgazdálkodás követelményeinek megfelelő, használati jogosultságot teremtő szerződési forma /jogcím/ tipizálása, a korábbi „megbízási szerződések” felváltására. / legalizálhatja az eddigi jogilag nem teljesen tisztán létrejött, de működő erdőgazdálkodókat /  
Lehetővé teszi az erdőgazdálkodást szótöbbséggel a rendes gazdálkodás keretében (körzeti erdőterv szerint), ettől eltérő gazdálkodáshoz – a tulajdonosi érdekek védelmében – minősített többséget követel meg.
- Mezőgazdasági haszonbérlettel eltérő díj fizetési, felmondási szabályok.

## 7. Az üzemmód megállapítása

• Régi: nem volt

- Új: szakmai igényként jelent meg az erdőgazdálkodás természet közelebbé válásának folyamatában, hogy a szálalás betervezésre kerüljön. Ennek kapcsán egy üzemmód- beosztás készült, segítve ezzel a gazdálkodás tervezhetőségét és végrehajtását. Az üzemmódhoz kapcsolódóan, EU-s támogatások kifizetésére is sor fog kerülni.



## 8. Rendeltetés-üzemmód váltás

- **Új:** tulajdonosi hozzájárulással lehetséges.

## 9. Körzeti erdőtervezés

- **Régi:** Jogilag aggályosan szabályozott folyamat, nincs közvetlen jogorvoslat.
- **Új:** A gazdálkodó szempontjából jobban szabályozott, nyomon követhetőbb folyamat. Jogorvoslati lehetőséget biztosítunk.

## 10. Tízéves gazdálkodási keret / Éves gazdálkodás

**Régi:** 3 szintű tervezés-jóváhagyás (körzeti erdőterv-üzemterv-évesterv), többszörös szakhatósági közreműködés.

**Új:**

- 1+1/2 szintű tervezés-jóváhagyás; Gazdálkodás Adattárban a körzeti erdőterv alapján, Ket. eljárásban jóváhagyott lehetőségek-kötelezettségek szerint, bejelentés alapján történő végrehajtás. Nincs kettős, kérelemre történő engedélyeztetés, szükség esetén hivatalból indított eljárásban korlátozás. Nincs eljárási díj.
- Szakirányítói szakmai felelősség megteremtése, szakirányító integrálása a hatósági munkához.

# 11. Az éves erdőgazdálkodási tevékenység gyakorlása

- **Régi:** Minden évben határozatban engedélyezve, szakhatósági hozzájárulások begyűjtésével. Az elvégzett munkákat helyszíni ellenőrzés keretében minősíti a hatóság.
- **Új:** A gazdálkodónak csak bejelentési kötelezettsége van. Szakhatósági közreműködés nincs. Az elvégzett munkákról a gazdálkodó a szakirányítóval közösen köteles bejelentést tenni. Az ellenőrzések szűrőpróbaszerűen fognak történni.

# 12. Erdősítések

- **Régi:** néhány helyen pontosításra szorul.
- **Új:** a végrehajtást követően három helyett két ponton történő, ott is csak szűrőpróba szerű ellenőrzéseket végzünk.

# 13. Az erdei haszonvételek (erdei egyéb termék)

- **Régi:** a mennyiségek tekintetében (gomba.....) nem tartalmaz konkrétumot.
- **Új:** konkrét ellenőrizhető mennyiségeket tartalmaz, szarvasgombát kiemeli.

## 14. Fakitermelés

- Új: faanyag eredetigazolási rendszer bevezetése, természetességi kategóriák szerinti felhasználási szabályok, nem fatérfogat alapú ellenőrzést végzünk, a nyilvántartás erély alapján történik.

## 15. Erdőőrzés

- Régi: erdőgazdálkodó kötelezettsége, hogy gondoskodjon az erdő őrzéséről.
- Új: szignalizációs kötelezettséget írunk elő, tudomásra jutást követően. Az állam szerepvállalás nő, az erdővédelmi szolgálat működtetése által, ami az erdőgazdálkodói- tulajdonosi felelősség csökkentésének feltétele.

## 16. Részjogerő

- Régi: nem volt.
- Új: egyes hatósági eljárásokban bevezetésre kerül, a gazdálkodás folyamatosságának biztosítása érdekében (erdő rendeltetése, éves gazdálkodás esetleges korlátozása ....)

A photograph of a dense forest with tall, thin trees. Sunlight filters through the canopy, creating dappled light on the forest floor. The trees are mostly deciduous with green leaves. The overall scene is bright and natural.

**Köszönöm a figyelmet!**